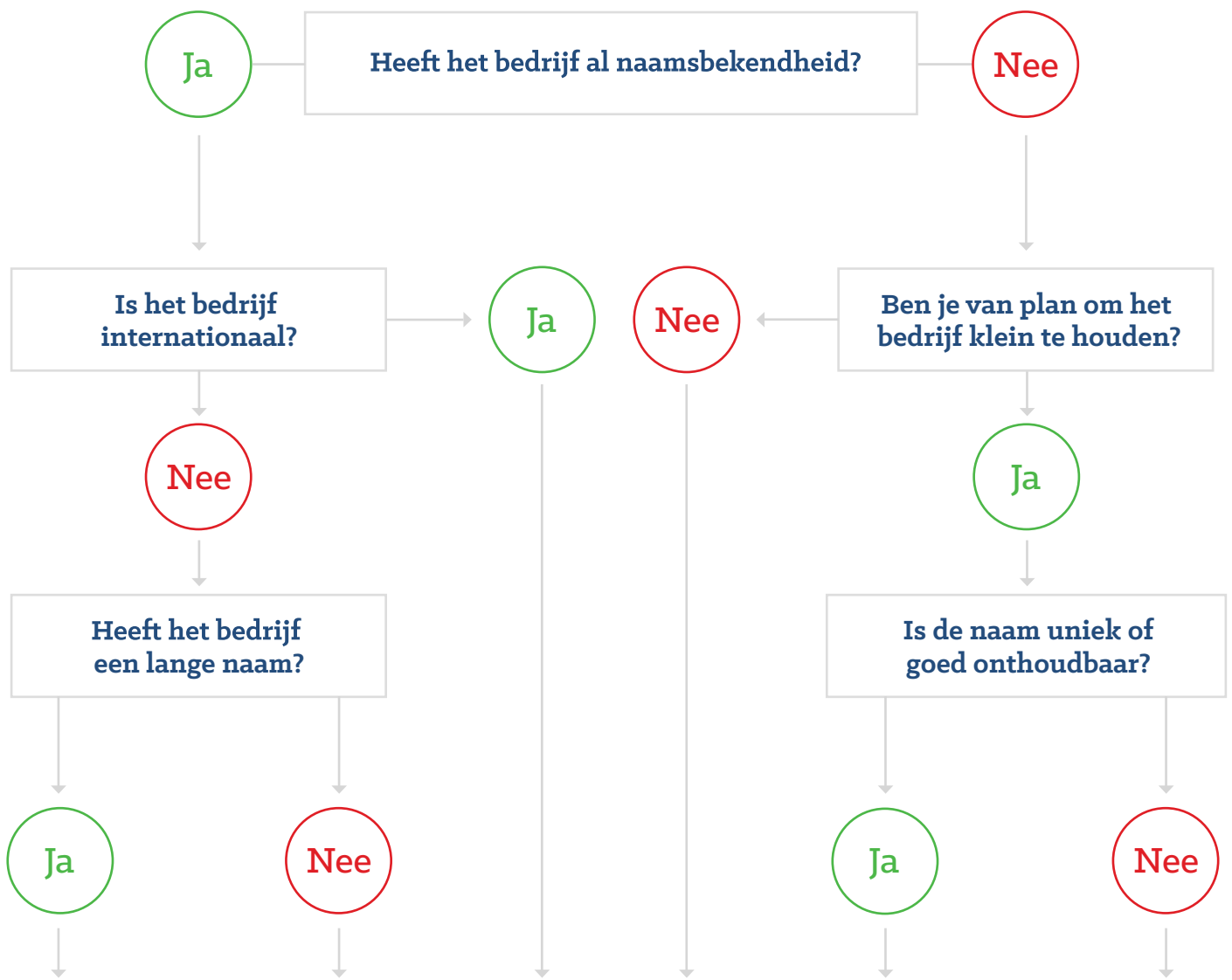


# Welk type logo kan ik het beste kiezen?



initialen logo	embleem	symbool/icoon	woordmerk	combinatie merk
<ul style="list-style-type: none"> <li>- Makkelijk om een lange naam te onthouden</li> <li>- Elegant en luxe</li> <li>- Professioneel</li> </ul>	<ul style="list-style-type: none"> <li>- Creatief &amp; illustratief</li> <li>- Compact</li> <li>- Meestal duidelijk wat het bedrijf doet</li> <li>- Ideaal om op producten te plaatsen</li> </ul>	<ul style="list-style-type: none"> <li>- Grote bedrijven</li> <li>- Internationale bedrijven</li> <li>- Overkomen van Taalbarrières</li> <li>- Simpel en herkenbaar</li> </ul>	<ul style="list-style-type: none"> <li>- (lokale) bedrijven</li> <li>- Naamsbekendheid opbouwen</li> <li>- Geschikt voor uniek onthoudbare namen</li> </ul>	<ul style="list-style-type: none"> <li>- Future proof</li> <li>- Naam &amp; beeldmerk opbouwen</li> <li>- Veilige keuze</li> <li>- Meest gebruikt</li> </ul>